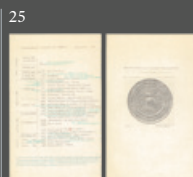
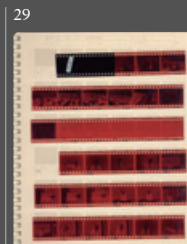
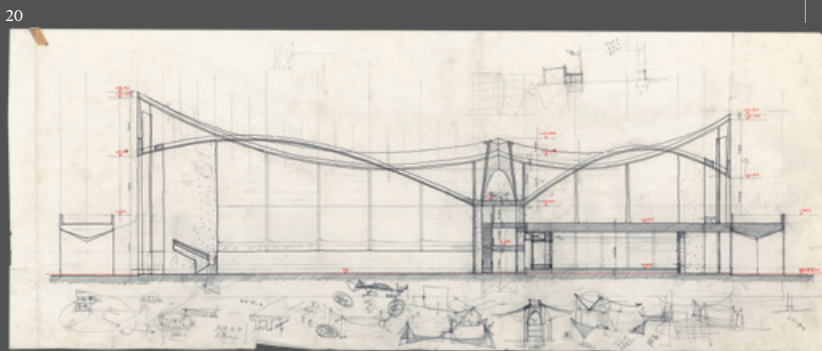
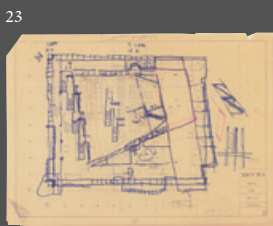
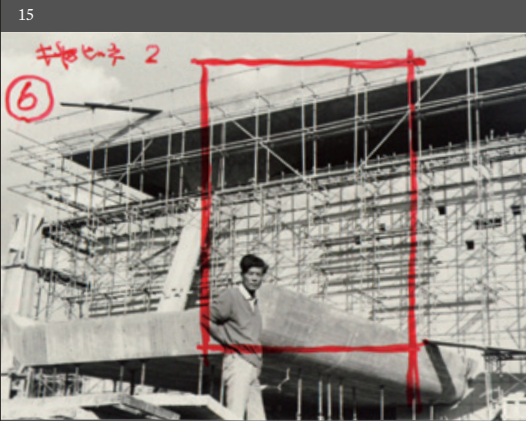


増田友也の建築世界 アーカイブズにみる思索の軌跡

京都大学総合博物館
2021年度企画展

京都大学工学部
建築学教室
創立100周年記念
関連事業



増田友也の建築世界 ——アーカイブズにみる思索の軌跡

Tomoya Masuda's Architectural World:
The Path of Thinking Found in His Archives

2021年10月27日[水]
—12月12日[日]

October 27–
December 12, 2021

- 01 民家調査資料 [Ar MIXED 2017/2/S1/158-03]
- 02 「建築的空間の理論的研究(1)」手稿 [Ar MIXED 2017/2/S1/057]
- 03 「FUNCTIONALISM」研究ファイル [Ar MIXED 2017/2/S1/085]
- 04 特別講演会「レコード演題：未来の建築についての会話」(京都アメリカ文化センター)チラシ [Ar MIXED 2017/2/S1/115-07]
- 05 「AN INTRODUCTION TO THE JAPANESE HOUSE & GARDEN June 60」講義ノート [Ar MIXED 2017/2/S1/150-02-17]
- 06 「増田先生 渡欧見送り photos 1960年6月」アルバム [Ar MIXED 2017/2/S1/131]
- 07 「AIR FRANCE」搭乗券入れ [Ar MIXED 2017/2/S1/013]
- 08 「Manila-Saigon-Bangkok-Indus-Pakistan-Karachi-Tehelan」機内でのメモ [Ar MIXED 2017/2/S1/007]
- 09 欧州地図 [Ar MIXED 2017/2/S1/014-03]
- 10 「作品並論文目録 作品抄」 [Ar MIXED 2017/2/S1/212]
- 11 「鳴門市庁舎, 1963」外観写真 (提供=鳴門市)
- 12 メモ [Ar MIXED 2017/2/S1/069-13]
- 13 スケッチ [Ar MIXED 2017/2/S1/065-01]
- 14 渡航中(シカゴ-フランス)のノート [Ar MIXED 2017/2/S1/016-01]
- 15 「智積院会館, 1966」施工現場写真 [Ar MIXED 2017/2/S2/05/048]
- 16 「計画家:京大会館, 1964-68」スケッチ
- 17 「計画家:京大会館, 1964-68」模型写真 [Ar MIXED 2017/2/S3/05/009]
- 18 「計画家:京大会館, 1964-68」模型写真 [Ar MIXED 2017/2/S3/06/031]
- 19 「計画家:京大会館, 1964-68」断面スケッチ [Ar MIXED 2017/2/S3/01/007/025]
- 20 「計画家:京大会館, 1964-68」断面図 [Ar MIXED 2017/2/S3/01/030]
- 21 メモ [Ar MIXED 2017/2/S1/070-01-01]
- 22 「京都大学創立70周年記念体育館, 1972」外観写真 (撮影=さとうつねお)
- 23 「計画家:鳴門市文化会館, 1973」平面図 [Ar MIXED 2017/2/S4/02/051]
- 24 「豊岡市民会館または建築について」手稿 [Ar MIXED 2017/2/S1/089-14]
- 25 「CHRONOLOGICAL PERIODS OF JAPAN June, 1975」講義メモ [Ar MIXED 2017/2/S1/015-02-04]
- 26 「都市環境について——都市と生活環境と昭和53年1月30日」講義メモ [Ar MIXED 2017/2/S1/169]
- 27 メモ [Ar MIXED 2017/2/S1/065-10-02]
- 28 「MASUKEN SONGS 58-78」メモ [Ar MIXED 2017/2/S1/043-09]
- 29 「昭和53年3月24日 増田友也先生 退官記念特別講義 送別会」アルバム [Ar MIXED 2017/2/S1/132]
- 30 「建築以前——存在論的建築論について」ノート [Ar MIXED 2017/2/S1/062]
- 31 「鳴門市文化会館, 1982」外観写真 (提供=鳴門市)

- ・ 特記以外、所蔵=京都大学大学院工学研究科建築学専攻
- ・ []内の文字列は「増田友也建築設計関係資料, 1938-1984(主年代1950-1981)」の資料番号
- ・ すべて本展での展示候補資料

増田友也(ますだ・ともや, 1914-1981)は、京都大学で教鞭を執りつつ、戦後のモダニズム建築家の一人として、多数の建築作品を手掛けました。また研究者としては、森田慶一の建築論研究を継承して発展させ、独自の哲学的建築論を生み出しました。

このたび、増田が残した建築設計に関わる図面、スケッチや写真、また研究ノートや手稿などの資料が、京都大学研究資源アーカイブの事業によって「増田友也建築設計関係資料, 1938-1984」として整理され、その一部がウェブサイトで公開される運びとなりました。本展ではこれを機会に、図面や模型などにより増田の生涯にわたる活動を一望するとともに、ノートやスケッチに記された深い思索の軌跡を紹介します。

Contents

- Chapter 1 | プロローグ
- Chapter 2 | 戦後復興の建築家として
- Chapter 3 | 経済成長のなかの風景
- Chapter 4 | 風景論から存在論へ
- Chapter 5 | エピローグ——保存される思索

Events

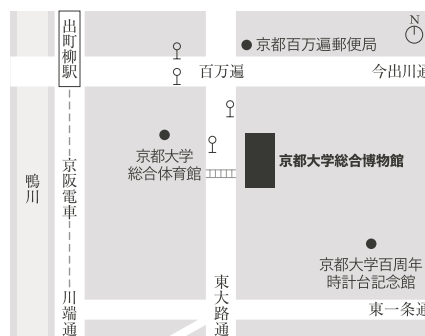
シンポジウムや資料解説ツアーを実施予定。
詳細は総合博物館のウェブサイトでお知らせします。

Reference

増田友也建築設計関係資料,
1938-1984 (主年代1950-1981)
Tomoya Masuda papers and records,
1938-1984, bulk 1950-1981
<https://www.rra.museum.kyoto-u.ac.jp/archives/1666/>

Access

京都大学総合博物館
〒606-8501 京都市左京区吉田本町
TEL. 075-753-3272 | FAX. 075-753-3277
info@inet.museum.kyoto-u.ac.jp
<http://www.museum.kyoto-u.ac.jp>



市バス停留所「百万遍」より徒歩約2分
京阪電車「出町柳駅」より徒歩約15分
駐車場はございません。公共交通機関をご利用ください。

休館日

月曜日、火曜日(平日・祝日にかかわらず)

入館料

一般 400円 | 高校・大学生 300円 | 小・中学生 200円

・次の方は入館無料(要証明)

- | 1 | 障害者手帳をお持ちの方とその付き添いの方1名
- | 2 | 70歳以上の方
- | 3 | 京都府下の大学、高等学校、中学校、小学校、特別支援学校等に在籍する学生・生徒・児童
- | 4 | 京都大学の学生・教職員

開館時間

9:30-15:30(完全予約3部制)

・開館時間は変更されることがあります

・予約に関する問い合わせ先:

- | 1 | 京都大学総合博物館予約サイト



<http://www.museum.kyoto-u.ac.jp/special/reservation-top/>

- | 2 | 京都大学総合博物館事務局

075-753-3272

主催

京都大学総合博物館
京都大学大学院工学研究科

共催

鳴門市

協力

京都大学研究資源アーカイブ
鳴門市市民会館アーカイブ事業実行委員会
一般社団法人神山アーカイブレコード
ヴェクター公園

助成

一般財団法人乃村文化財団

後援

一般社団法人日本建築学会
公益社団法人日本建築家協会
建築史学会
一般社団法人 DOCOMOMO Japan
一般社団法人京都府建築士会
日本アーカイブズ学会
デジタルアーカイブ学会
企業史料協議会
京都府教育委員会
京都市教育委員会

企画

- 増田友也建築展実行委員会
- ・ 田路貴浩(京都大学/実行委員長)
- ・ 市川秀和(福井工業大学)
- ・ 朽木順綱(大阪工業大学)
- ・ 近藤康子(京都橋大学)
- ・ 齋藤歩(京都大学総合博物館)
- ・ 杉山真魚(岐阜大学)
- ・ 田中明(武庫川女子大学)
- ・ 永益英敏(京都大学総合博物館)
- ・ 西村謙司(日本理文大学)
- ・ 藤原学(京都大学)
- ・ 水上優(兵庫県立大学)
- ・ 本橋仁(京都国立近代美術館)
- ・ 門間光(京都大学)