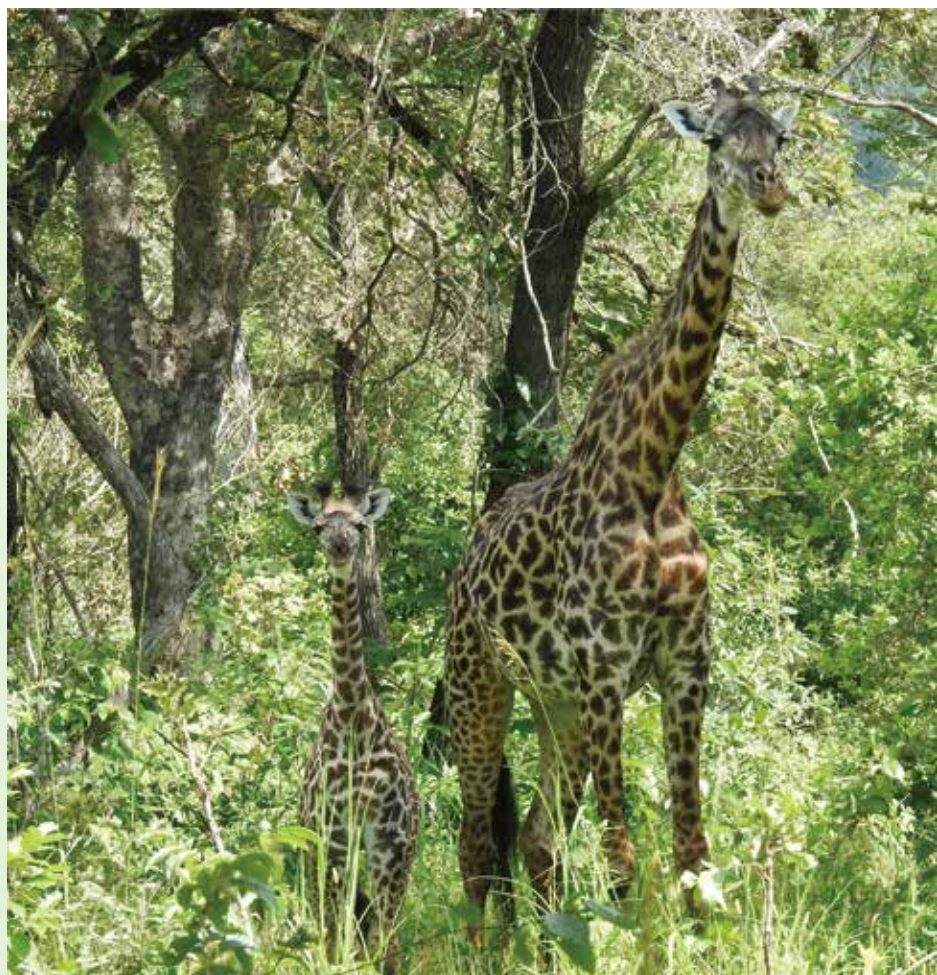


キリンのお母さんは仔の元に数時間も戻ってこない！？
私たちからするとちょっとびっくりしますが、キリンが仔育てする上では普通のこと。
そんなみなさんにとって、きっと新しいキリンの行動や生態を仔育てを中心に
お話します。



キリンの仔育てのいろは -タンザニアですすめる動物行動学-

2023.07.08 sat.
10:30 ~ 12:00

齋藤 美保

京都大学大学院アジア・アフリカ地域研究研究科 助教

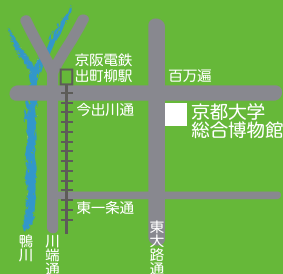
Lecture series

- 研究の最先端 -

no.158

レクチャーシリーズでは、様々な分野で活躍する研究者にご講演いただいています。

2023年度は、京都大学学術出版会の協力を得て、出版会から刊行されている「新・動物記」シリーズの研究者にお話を伺います。



交通機関

市バス＝京都駅から17・206系統
阪急河原町駅から3・17・31・201系統
地下鉄丸線今出川駅から201・203系統
地下鉄東西線東山駅から31・201・206系統
いずれも「百万遍(ひゃくまんべん)」
バス下車徒歩約2分
京阪電車＝出町柳駅下車徒歩約15分
※駐車場なし

一見わかっているようで実はわかっていないことは、たくさんあります。それを明らかにする面白さ。
そしてタンザニアでの動物たちとの出会いや、人々との触れ合いを通して得たフィールドワークの楽しさも盛り込んだお話をしたいと思います。



<場所>

ミュージラボ (総合博物館1階 自然史展示室内)

<申し込み>

不要です。直接博物館へお越しください。

<参加費>

無料です。(ただし博物館への入館料が必要です。)

<問い合わせ>

京都大学総合博物館

〒606-8501 京都市左京区吉田本町

tel 075-753-3272 Fax 075-753-3277

URL <https://www.museum.kyoto-u.ac.jp>

E-mail info@inet.museum.kyoto-u.ac.jp



『新・動物記1 キリンの保育園』